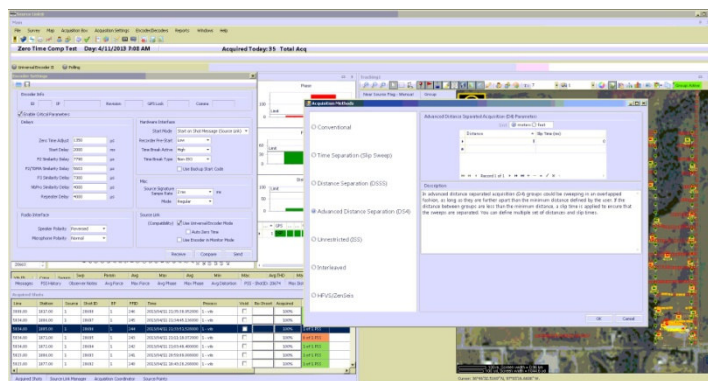


Программное обеспечение для системы Sigma

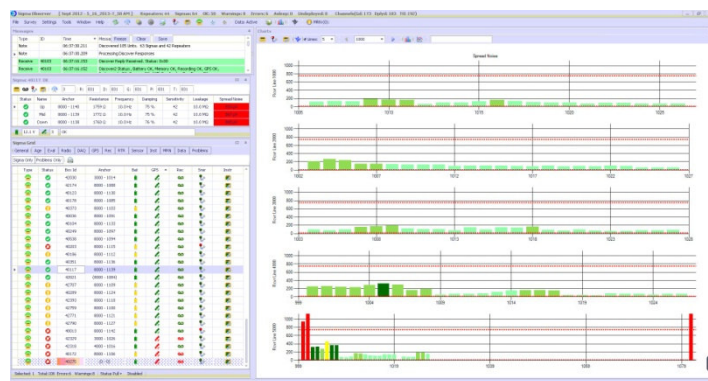
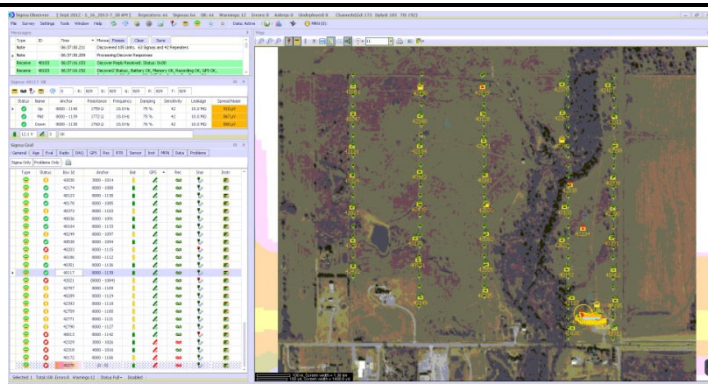
Программа «Source Link»



Программа «Source Link» полностью управляет процессом получения данных с помощью сейсмо-источников для системы Sigma.

- Настраивает и управляет сейсмо-источниками
- Поддерживает все типы сейсмо-источников
- Поддерживает все методы сбора сейсмических данных, включая самые современные вибросейсмические методы
- Импортирует данные обследования в формате SEG-P1
- Отображает GPS-карту в режиме реального времени
- Выбирает и запускает сейсмо-станции
- Оценивает PSS- и PFS-данные
- Накапливает и отображает статистику работы по сбору данных

Программа «Sigma Observer»



Программа «Sigma Observer» обеспечивает управление и контроль Sigma блоков, а также активирует систему мониторинга до и во время получения данных

- Контролирует количество Sigma блоков
- Импортирует данные обследования в формате SEG-P1
- Отображает места установки Sigma блоков
- Проводит тест работоспособности и делает отчет для каждого блока Sigma
- Проводит тест датчиков и делает отчет для каждого блока Sigma
- Осуществляет связь по Mesh-сети
- Отображает шумы и сигналы в реальном времени

Программное обеспечение для системы Sigma

Программа «Data Collector»

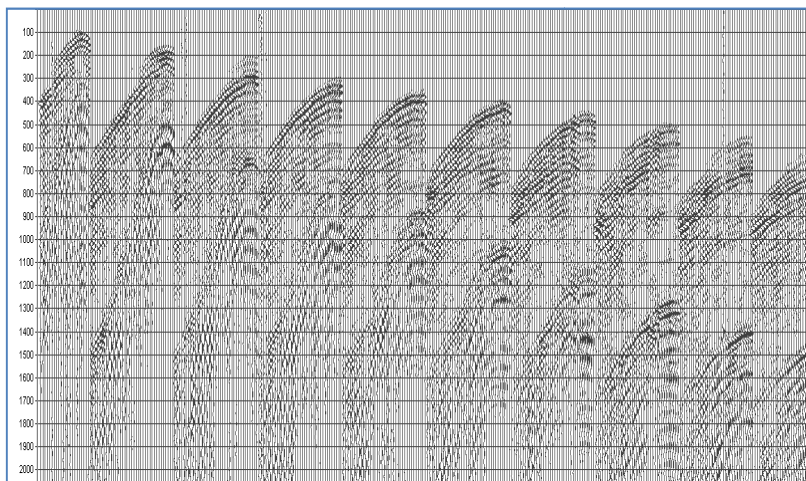
«Data Collector» считывает сейсмические данные из Sigma блоков через сеть или через USB-порты.



- Предоставляет статус получения информации в режиме реального времени
- Считывает данные через USB флэш-накопитель
- Считывает информацию с помощью Wi-Fi/Ethernet
- Считывает информацию с помощью сотовых модемов
- Предоставляет отчет о статусе регистрации шумов и сигналов в реальном времени
- Поддерживает активную и пассивную сейсморазведку
- Высокая скорость скачивания большого объема данных

Программа «Sigma Harvest»

Программа «Sigma Harvest» считывает необработанную информацию в формате SEG-Y, пространственно выравнивает ее в соответствии с местами установки, распределяет записи по временным окнам и выдает информацию из системы регистрации.



- Выдает данные в формате SEG-D или SEG-Y
- Выдает полный набор заголовков для каждого канала
- Включает вибросейсмическую корреляцию
- Может отображать файлы данных в разном порядке

Эти программы являются основными для работы системы сбора сейсмических данных Sigma. Каждая из них является существенным звеном для проведения быстрой и эффективной записи данных.

