

ПРОГРАММНОЕ ОБЕСПЕЧЕНИЕ «SOURCELINK» ДЛЯ ВСЕХ ВИБРОИСТОЧНИКОВ И СИСТЕМ

Полное системное взаимодействие

Программа «Source Link» создана для управления различными типами виброисточников. Работая вместе с генератором «Universal Encoder-II», она не только управляет, но и осуществляет контроль качества оборудования виброисточников. «SourceLink» работает с большинством современных систем регистрации и полностью управляет процессом сбора сейсмо-данных.



Вибрационная и взрывная сейсмо-разведка

Передовые технологии сейсмо-разведки

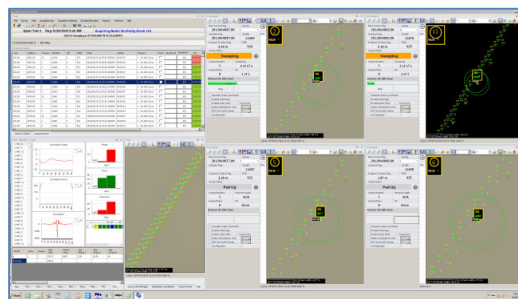
Программа «SourceLink» поддерживает до 64 виброисточников одновременно, и обеспечивает управление различными типами источников сейсмических сигналов - вибрационными, взрывными, пневматическими или типа «падающий груз». Она использует все современные технологии эффективной сейсмо-разведки. Программа поддерживает переменные Slip Sweep, а также работу в режиме DSSS. «SourceLink» может запустить любой объект или группу объектов в любое время для одновременных или перекрывающихся операций. Для смешанных экспедиций «SourceLink» контролирует несколько универсальных генераторов UE-II для синхронизации различных систем регистрации одновременно.

Обеспечивает работу без разметки

Программа разработана для обеспечения работы без физической разметки в поле. Используя многочисленные карты и собственные расчеты, пользователь получает информацию, необходимую для эффективной работы, что делает сейсмо-разведку более экономичной.



Динамическое расположение источника



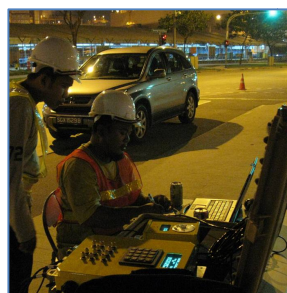
Интерактивное управление источником

Обеспечивает непрерывную запись

«SourceLink» увеличивает рабочий потенциал непрерывных систем регистрации. Индивидуальное время старта и отметки времени сохраняются для последующего использования программами обработки полученных данных. Поэтому обработка сейсмических данных происходит быстрее и эффективнее.

Подходит для крупных и малых полевых экспедиций

С частыми обновлениями статуса и местоположений виброисточников, быстро отслеживаемых на многочисленных экранах, «SourceLink» позволяет легко управлять крупными экспедициями. Имея способность адаптировать свой размер на экране, эта программа также отлично справляется с управлением и контролем работы небольших групп и экспедиций. Системы могут перевозиться на небольших транспортных средствах и работать там, где большие сейсмостанции не требуются.



Управление большими и малыми экспедициями

Заменяет стандартное программное обеспечение

«SourceLink» заменяет устаревшие программы новым современным и передовым решением. Она объединяет одновременное управление сейсмо-источниками и приемниками для более мощной и успешной работы экспедиции. С помощью такого специализированного программного обеспечения экспедиции могут работать быстрее и продуктивнее.

ОСОБЕННОСТИ УПРАВЛЕНИЯ ВИБРОИСТОЧНИКАМИ:

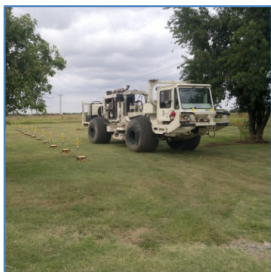
- Поддерживает работу без физической разметки
- Отображает точки исследования на карте
- Отслеживает положения виброисточников
- Максимальное количество виброисточников: 64
- Максимальное количество групп виброисточников: 64
- Выбирает и запускает виброисточники
- Отображает местоположение и статус виброисточников в режиме реального времени
- Отображает PSS-данные
- Отображает PFS-данные
- Создает отчеты об эффективности экспедиции



Универсальный генератор UE-II

ОСОБЕННОСТИ УПРАВЛЕНИЯ СЕЙСМО-ПРИЕМНИКАМИ:

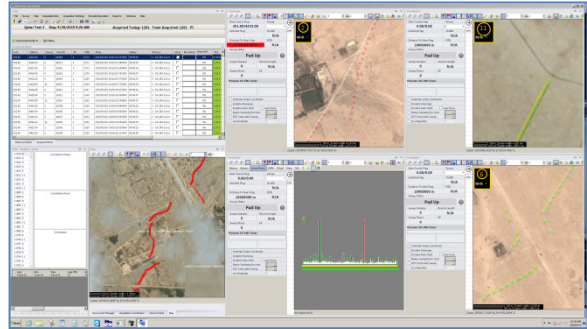
- Отображает расположение узлов на карте
- Считывает информацию об установке узлов
- Генерирует запись шумов и сигналов систем регистрации
- Передает статус и ошибки систем регистрации сигналов
- Формирует отчеты



Управление большими и малыми объектами

ХАРАКТЕРИСТИКИ ПРОГРАММЫ:

- Полное взаимодействие сейсмоисточников и приемников
- Предоставляет генератору Universal Encoder-II настройки и управление
- Создает всю панораму и ощущение работы полевой экспедиции
- Программа легко осваивается и проста в использовании



Полное управление из сейсмостанции

СОВМЕСТИМОСТЬ СО СЛЕДУЮЩИМИ УСТРОЙСТВАМИ:

- iSeis «Sigma»
- Oyo "GSR" *
- Fairfield "zLand" *
- AutoSeis "AutoSeis" *
- Wireless Seismic "RT100" *
- Sercel "388", "408", "428" and "Unite" *
- HP/Shell (прототип системы) *

РЕЖИМЫ РАБОТЫ:

- Стандартные линейные и нелинейные свипы
- Slip Sweep (Shell) *
- HFVS (ExxonMobil) *
- ZenSeis (ConocoPhillips) *
- ISS and DSSS (BP) *
- Переменный Slip Sweep как функция расстояния
- Свипы с поочередным запуском разных групп вибраторов

* Все торговые марки являются собственностью соответствующих компаний. Владение или управление данными устройствами не утверждается и не подразумевается.