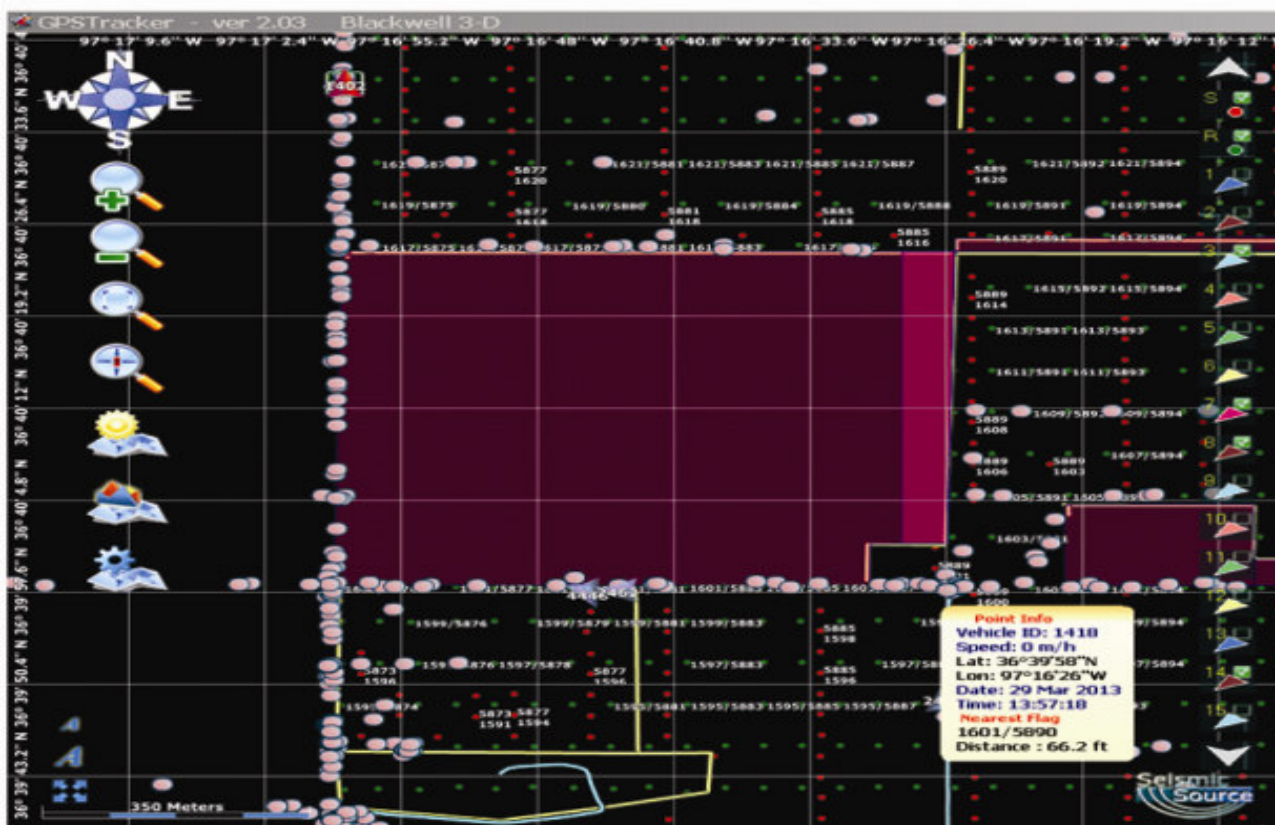


Программное обеспечение

«GPS Tracker»

- Специально разработано для проведения эффективной сейсморазведки
- Загружает стандартные файлы сейсмического исследования в формате SEG P1
- Создает область запрета для транспортных средств с буферной зоной
- Создает путь и маршрут для каждого транспортного средства
- Имеет возможность выбирать различные слои, а также их включать и выключать для отображения на экране монитора
- Выдает сигнал предупреждения для несанкционированного движения или незапланированной остановки транспортного средства
- Можно управлять из любой точки - отчеты автоматически отправляются на FTP-сервер

Locate Vehicles	Monitor from Anywhere	Geo Fencing	Unauthorized Movement Alerts
Does It All	Quick Reports	Vibrator Navigation	Vehicle Stops
Near Boundary Flag	Tracking & Routes	Standard Seismic Survey Files	Google Earth Support

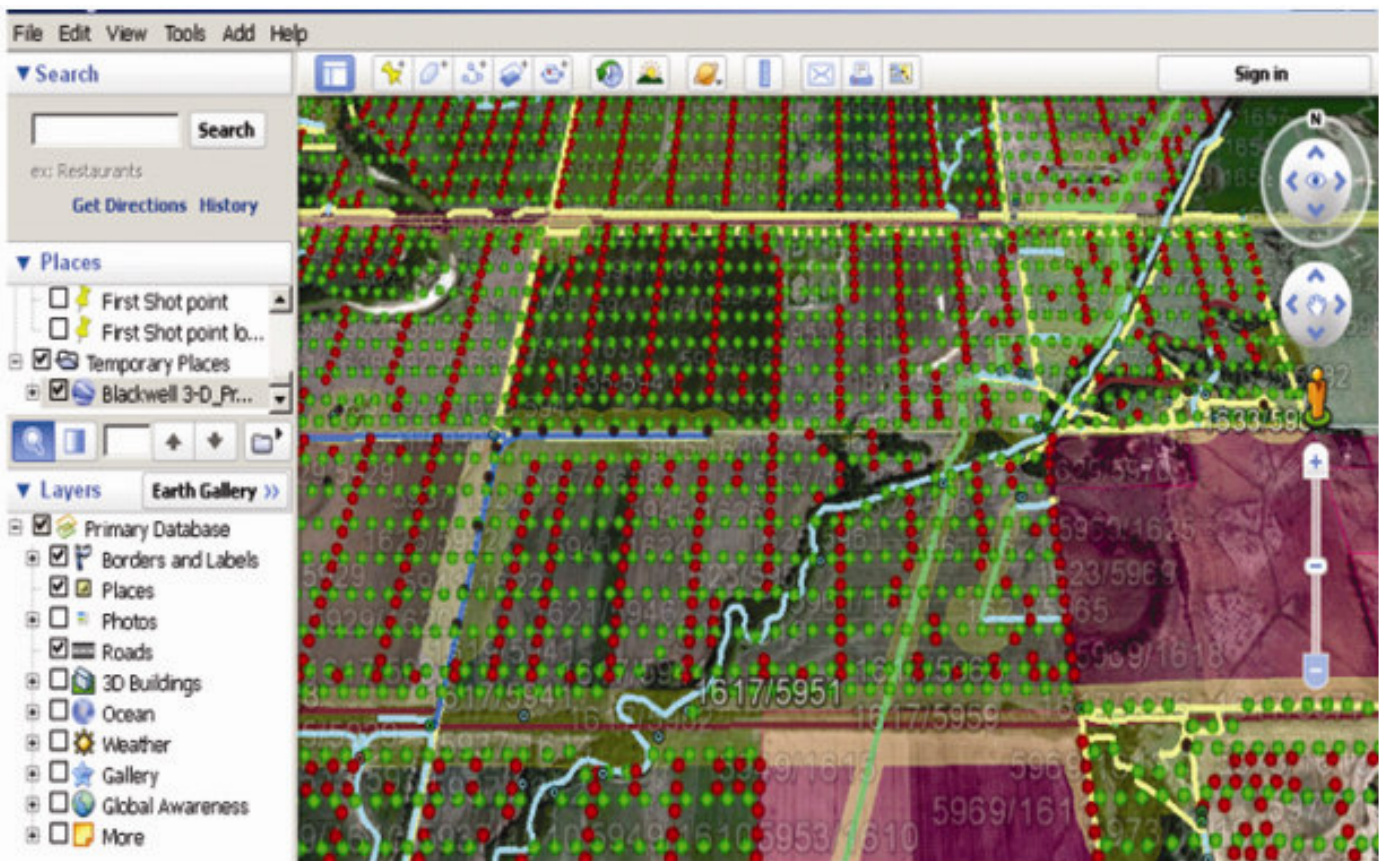


Виды транспортных средств:

- ❖ можно устанавливать на различных видах транспорта – портативных, внедорожниках, вертолетах, сейсмо-вибраторах, пикапах и т.д.
- ❖ для каждого вида транспортного средства можно задать свою максимальную скорость и время простоя

Поддержка стандартных векторных файлов:

- ❖ Встроенная библиотека Global Mapper
- ❖ Карты и графические изображения:
 - Использует векторные файлы
 - Использует карты из программы Google Earth
 - Использует стандартные файлы сейсмического исследования в формате SEG P1 (флажки местонахождения)
 - Создает собственные векторные файлы
 - Осуществляет многослойную поддержку



Установка предупреждений

Любой векторный файл можно задать как предупреждение:

- Предупреждение о пересечении буферной зоны
- Предупреждение об опасности
- Попадание в зону запрета
- Предупреждение о высокой скорости
- Предупреждение о незапланированной остановке

Все предупреждения можно устанавливать индивидуально для каждого объекта.



Предупреждение
«Несанкционированное движение»



Предупреждение
«Нахождение рядом с буферной зоной»



Предупреждение
«Остановка транспортного средства дольше установленного времени»



Предупреждение
«Нахождение в зоне запрета»

Отчет оператора:

- ❖ Выдает местоположение объекта относительно ближайшего флага
- ❖ Отчет создается с выбранным интервалом времени (по умолчанию – 30 минут) и содержит:
 - Идентификационный номер транспортного средства
 - Тип транспорта (портативный, внедорожник, пикап, вертолет и т.д.)
 - Сокращенное название данного объекта
 - Широту и долготу
 - Расположение от ближайшего флага
 - Число и время
 - Все полученные предупреждения в течении заданного периода времени

1	Journeyman Report		Saturday Mar 30 2013 12:22 PM									
2	Vehicle Type	Unit ID Nickname	Last Reported Time	Latitude	Longitude	Nearest Flag	Distance	Zone Alert	Buffer Alert	Offline Alert	Speed Alert	Idle Alert
3	Truck	1400 Craig Chandler #FT1504	3/29/2013 22:28	36°40'42"N	97°17'03"W	3665/5905	662.5 ft					
4	Truck	1402	3/29/2013 0:04	36°40'42"N	97°15'56"W	3665/5905	98.2 ft					
5	Truck	1406	3/29/2013 0:04	36°40'41"N	97°17'03"W	3665/5905	534.9 ft					
6	Truck	1407 Observer 2 #L2109	3/29/2013 0:04	36°40'42"N	97°15'56"W	3665/5905	84.0 ft					
7	Truck	1409	3/29/2013 0:04	36°40'49"N	97°03'57"W	3795/6034	38164.5 ft					
8	Truck	1402 Nick Rios #L3009	3/29/2013 23:30	36°40'53"N	97°03'57"W	3795/6034	38135.8 ft					

Отчет «Kml /Kmz»

- Стандартный «Google Earth» отчет
- Создается на обычном персональном компьютере
- Отправляет отчет на удаленный FTP-сервер
- За работой экспедиции можно следить не выходя из офиса
- Можно создать отчет, показывающий только предупреждения:
 - Можно задать интервалы времени выхода отчета – например через 1 час, 1 день, 1 месяц, и т.д.
 - Показывает стандартные предупреждения
 - Превышение скорости
 - Время простоя
 - Нахождение в зоне запрета
- Просмотр в режиме реального времени
- Можно отобразить историю движения отдельного взятого транспортного средства или всех вместе

